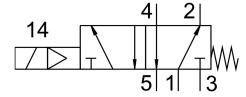
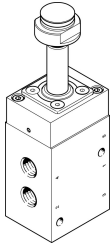


阀 VOFC-L-M52-M-G14-F19

订货号: 4514925

FESTO



数据表

特性	值
阀功能	两位五通, 单稳态
驱动方式	电控
宽度	40 mm
标准标称流量	1030 l/min
工作气口	G1/4
工作压力	0.25 MPa...0.8 MPa 2.5 bar...8 bar
结构特点	活塞闸阀
复位类型	弹簧复位
防护等级	IP65
公称通径	6 mm
密封原理	软密封
安装位置	可选
手控装置	无
先导类型	先导驱动
先导气源	内先导
流向	不可逆
流量 Kv, 增压	1.08 m³/h
排气流量 Kv	1.08 m³/h
标准标称流量 2-3	978 l/min
关闭时间	22 ms
打开时间	26 ms
防爆	区 1 (ATEX) 区 2 (ATEX) 区 21 (ATEX) 区 22 (ATEX)
工作介质	压缩空气, 符合 ISO 8573-1:2010 [7:2:2]
耐腐蚀等级 CRC	4 - 极高的耐腐蚀能力
油漆湿润缺陷物质 (PWIS) 符合性	VDMA24364 区域 III
介质温度	-25 °C...60 °C
环境温度	-25 °C...60 °C
产品重量	520 g

特性	值
气接口, 气口 1	G1/4
气接口, 气口 2	G1/4
气接口, 气口 3	G1/4
气接口, 气口 4	G1/4
气接口, 气口 5	G1/4
材料说明	RoHS 合规
密封件材料	NBR
外壳材料	Ematal 涂层铝