

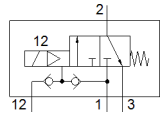
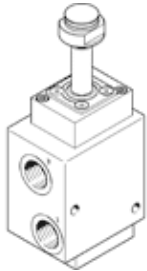
# 阀

## VOFC-LT-M32C-MC-G12-F19A

产品代号: 4514749

FESTO

3/2 单稳, F19A 电枢系统.



### 技术参数

特性	值
阀功能	3/2 常闭, 单稳态
驱动类型	电气的
宽度	51 mm
标准额定流量	2,794 l/min
工作压力 MPa	0.2 ... 0.8 MPa
工作压力	2 ... 8 bar
设计结构	先导驱动式活塞提动阀
复位类型	机械弹簧
防护等级	IP65
认证签发部门	TÜV 968/V 1251.00/21
额定尺寸	12 mm
密封原则	硬性
装配位置	任意
手控装置	无
先导类型	由先导控制
先导气源	外置的 内置的
流动方向	不可逆
安全功能	安全排气
安全性能等级 (SIL)	产品可用于SRP/CS,最高 SIL 3 (高要求) 直至 SIL 3 低要求模式
有关操作压力的注意事项	外部先导空气为0 - 0.8 MPa
流量 Kv 排气	2.56 m <sup>3</sup> /h 3.17 m <sup>3</sup> /h
标准额定流量 2-3	3,466 l/min
切换时间, 关闭	14 ms
切换时间, 打开	25 ms
工作介质	Druckl. ISO8573-1:2010[7:2:2]
耐腐蚀等级 CRC	4 - 超强腐蚀影响
PWIS 符合性	VDMA24364 区域III
介质温度	-25 ... 60 °C
环境温度	-25 ... 60 °C
产品重量	880 g
气动连接, 气口 1	G1/2
气动连接, 气口 2	G1/2
气动连接, 气口 3	G1/2
材料备注	符合 RoHS
材料信息, 密封	NBR
材料信息, 壳体	铝 (Ematal涂层)