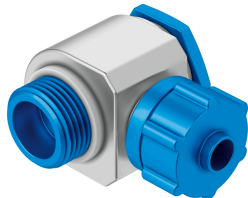


直角快拧接头 LCK-3/8-PK-6

订货号: 4473

FESTO



数据表

| 特性 | 值 |
|---------------------|---|
| 公称通径 | 4.9 mm |
| 旋入螺钉上的密封件类型 | 密封圈 |
| 安装位置 | 可选 |
| 设计 | L 型 |
| 包规格 | 10 |
| 工作压力时完整温度范围 | -0.095 MPa...1 MPa -13.775 psi...145 psi |
| 工作压力完整温度范围 | -0.95 bar...10 bar |
| 工作介质 | 压缩空气, 符合 ISO 8573-1:2010 [7:-:-] |
| 工作和先导介质说明 | 可用润滑介质工作 |
| 耐腐蚀等级 CRC | 1 - 低耐腐蚀能力 |
| 油漆湿润缺陷物质 (PWIS) 符合性 | VDMA24364-B1/B2-L |
| 环境温度 | -10 °C...60 °C |
| 标称扭矩 | 12.5 Nm |
| 标称紧固扭矩公差 | ± 20% |
| 气接口, 气口 1 | 外螺纹 G3/8 |
| 气接口, 气口 2 | 适用于气管外径 8 mm 用于倒钩接头内径 6 mm, 带螺母 |
| 管接螺母材料 | 阳极氧化锻造铝合金 |
| 材料说明 | RoHS 合规 |
| 密封圈材料 | 加强型聚酰胺 TPE-U(PU) |
| 中空螺栓材料 | 阳极氧化锻造铝合金 |
| 摆动接头材料 | 压铸锌 |