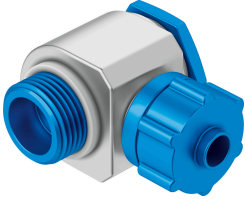


直角快拧接头 LCK-1/8-PK-6

订货号: 4470

FESTO



数据表

特性	值
公称通径	4.9 mm
旋入螺钉上的密封件类型	密封圈
安装位置	可选
设计	L 型
包规格	10
工作压力时完整温度范围	-0.095 MPa...1 MPa -13.775 psi...145 psi
工作压力完整温度范围	-0.95 bar...10 bar
工作介质	压缩空气, 符合 ISO 8573-1:2010 [7:-:-]
工作和先导介质说明	可用润滑介质工作
耐腐蚀等级 CRC	1 - 低耐腐蚀能力
油漆湿润缺陷物质 (PWIS) 符合性	VDMA24364-B1/B2-L
环境温度	-10 °C...60 °C
标称扭矩	3.5 Nm
标称紧固扭矩公差	± 20%
气接口, 气口 1	外螺纹 G1/8
气接口, 气口 2	适用于气管外径 8 mm 用于倒钩接头内径 6 mm, 带螺母
管接螺母材料	阳极氧化锻造铝合金
材料说明	RoHS 合规
密封圈材料	加强型聚酰胺 TPE-U(PU)
中空螺栓材料	阳极氧化锻造铝合金
摆动接头材料	压铸锌