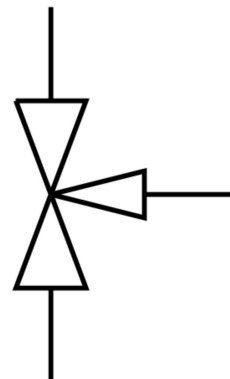


# 球阀 VZBM-3/8-RP-40-F-3L-F03-B2B3

订货号: 4451868

FESTO



## 数据表

特性	值
结构特点	3 通型球阀 L 型孔
驱动方式	机械
密封原理	软密封
安装位置	可选
安装方式	管式安装
过程阀连接	Rp3/8
开关位置指示器	插槽方向 = 流向
法兰孔型	F03
内径	10 mm
公称通径 DN	10
阀功能	3/2
流向	可逆
标称压力 PN	40
差压/额定压力时过程阀 PN 的起动扭矩	6 Nm
基于标准	EN 10226-1 ISO 5211
中等	压缩空气, 符合 ISO 8573-1:2010[---] 惰性气体 水 - 无水蒸气 中性流体
介质温度	-20 °C...130 °C
L 型孔的流量 Kv	9.4 m <sup>3</sup> /h
材料说明	RoHS 合规
油漆湿润缺陷物质 (PWIS) 符合性	VDMA24364 区域 III
外壳材料	黄铜 镀镍

特性	值
外壳物料编号	CW617N
密封件材料	HNBR PTFE
滚珠材料	黄铜 镀铬
滚珠的物料编号	CW614N
轴材料	黄铜
编号轴材料	CW614N
产品重量	500 g
CE 认证 (见合格声明)	符合欧盟压力设备指令
耐腐蚀等级 CRC	1 - 低耐腐蚀能力