

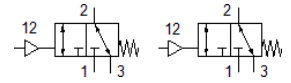
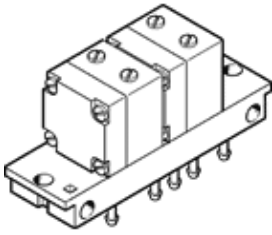
气控阀

VL/O-3-PK-3X2

产品代号: 4245

FESTO

常开或常闭可通过接口方式选择.



技术参数

特性	值
阀功能	3/2 常开, 单电控
标准额定流量	100 l/min
工作压力	0 ... 8 bar
设计结构	提动阀座
额定尺寸	2.5 mm
切换时间, 关闭	50 ms
切换时间, 打开	12 ms
工作介质	压缩空气符合ISO8573-1:2010 [7:-:-]
关于工作和先导介质的说明	可以使用经过润滑的压缩空气 (一旦使用后要求一直使用经过润滑的压缩空气)
PWIS 符合性	VDMA24364-B1/B2-L
先导介质	压缩空气符合ISO8573-1:2010 [7:-:-]
环境温度	-10 ... 60 °C
产品重量	180 g
安装类型	在底座上 载安装框架上 带通孔 可选
气动连接, 气口 1	PK-3
气动连接, 气口 4	PK-3
气动连接, 气口 5	PK-3
材料信息, 连接板	黄铜 PPS-加强
材料信息, 密封	NBR
材料信息, 壳体	塑料的 牙铸锌