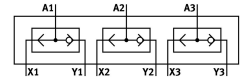
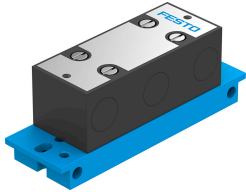


# 逻辑元件，或门 OS-PK-3-6/3

订货号: 4232

FESTO



## 数据表

特性	值
阀功能	“或”功能
气接口，气口 1	PK-3
气接口，气口 2	PK-3
安装方式	面板式安装
标准标称流量	100 l/min
工作压力	1.6 bar...8 bar
环境温度	-10 °C...60 °C
外壳材料	POM
工作介质	压缩空气，符合 ISO 8573-1:2010 [7:-:-]
防爆	必须遵守证书中的信息！ 区 1 (ATEX) 区 2 (ATEX) 区 21 (ATEX) 区 22 (ATEX)
公称通径	2.5 mm
安装位置	可选
工作和先导介质说明	可用润滑介质工作 (之后须一直润滑介质工作)
油漆湿润缺陷物质 (PWIS) 符合性	VDMA24364-B1/B2-L
介质温度	-10 °C...60 °C
产品重量	90 g
气接口，气口 3	PK-3
密封件材料	NBR