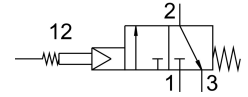


弹簧触须式阀 FVS-3-1/8

订货号: 3876

FESTO



数据表

| 特性 | 值 |
|---------------------|---------------------------------------|
| 阀功能 | 两位三通, 常闭, 单稳态 |
| 驱动方式 | 机械 |
| 标准标称流量 | 146 l/min |
| 工作气口 | G1/8 |
| 工作压力 | 0.35 MPa...0.8 MPa 3.5 bar...8 bar |
| 结构特点 | 提动座 |
| 复位类型 | 弹簧复位 |
| 公称通径 | 3.5 mm |
| 排气功能 | 带节流选项 |
| 密封原理 | 软密封 |
| 安装位置 | 可选 |
| 先导类型 | 先导驱动 |
| 先导气源 | 内先导 |
| 流向 | 不可逆 |
| 先导介质 | 压缩空气, 符合 ISO 8573-1:2010[-:--] |
| 强制动态说明 | 开关频率, 一年至少一次 |
| 工作介质 | 压缩空气, 符合 ISO 8573-1:2010[-:--] |
| 工作和先导介质说明 | 可用润滑介质工作 (之后须一直润滑介质工作) |
| 耐腐蚀等级 CRC | 2 - 中等耐腐蚀能力 |
| 油漆湿润缺陷物质 (PWIS) 符合性 | VDMA24364-B1/B2-L |
| 介质温度 | -10 °C...60 °C |
| 环境温度 | -10 °C...60 °C |
| 产品重量 | 130 g |
| 安装方式 | 带通孔 |
| 气接口, 气口 1 | G1/8 |
| 气接口, 气口 2 | G1/8 |
| 气接口, 气口 3 | G1/8 |
| 材料说明 | RoHS 合规 |
| 密封件材料 | NBR |
| 外壳材料 | 铝 阳极氧化 |