

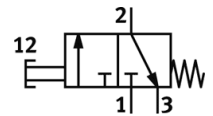
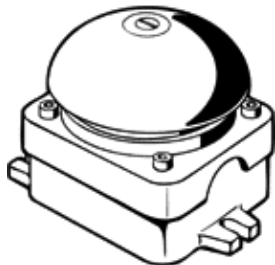
高强度手掌驱动阀

PV-3-1/8

产品代号: 3648
 将被停止供应的产品

FESTO

将停止供货的产品，
 供货至2014。请访问门户网站的支持端口以查找替代产品。



技术参数

特性	值
阀功能	3/2 常闭, 单电控
驱动类型	手动
标准额定流量	80 l/min
工作压力	-0.95 ... 8 bar
设计结构	带弹簧复位的提升阀
复位类型	机械弹簧
额定尺寸	2 mm
密封原则	软性
先导类型	直接
流动方向	可反向
工作介质	压缩空气符合ISO8573-1:2010 [7:-:-]
关于工作和先导介质的说明	可以使用经过润滑的压缩空气 (一旦使用后要求一直使用经过润滑的压缩空气)
环境温度	-10 ... 60 °C
产品重量	520 g
气动连接, 气口 1	G1/8
气动连接, 气口 2	G1/8
气动连接, 气口 3	G1/8
外壳的材料信息	压铸铝