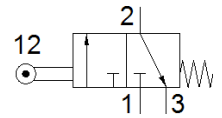
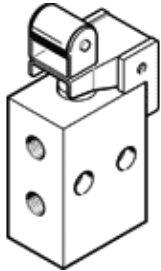


# 滚轮杠杆式阀 R-3-M5

产品代号: 3629

FESTO

该型号产品适用于真空.



## 技术参数

特性	值
阀功能	3/2 常闭, 单稳态
驱动类型	机械的
标准额定流量	80 l/min
工作压力	-0.95 ... 8 bar
设计结构	提动阀座
额定尺寸	2 mm
先导类型	直接
工作介质	压缩空气符合ISO8573-1:2010 [:-:-]
关于工作和先导介质的说明	可以使用经过润滑的压缩空气 (一旦使用后要求一直使用经过润滑的压缩空气)
PWIS 符合性	VDMA24364-B1/B2-L
环境温度	-10 ... 60 °C
驱动力	16.5 N
产品重量	40 g
安装类型	带通孔
气动连接, 气口 1	M5
气动连接, 气口 2	M5
材料信息, 密封	NBR
材料信息, 壳体	牙铸锌