

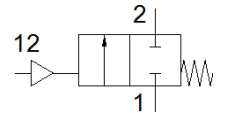
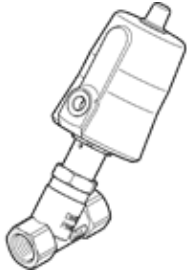
直角座阀

VZXF-L-M22C-M-A-G12-130-V4B2V-50-V

产品代号: 3536502

FESTO

气动驱动角座阀, 不锈钢材质。顶部型座阀, 安全位置: 关闭, G 螺纹, 真空, 公称通径 1/2"。



技术参数

特性	值
设计结构	带活塞驱动器的提动阀
驱动类型	气动
密封原则	软性
装配位置	任意
安装类型	线路安装
线路连接	G $\frac{1}{2}$ 螺纹箍, 符合 DIN ISO 228
额定尺寸	13 mm
阀功能	2/2 常闭, 单电控
流动方向	不可逆
介质压力	-0.09 ... 0 MPa
工作压力	-0.9 ... 0 bar
过程阀的额定压力	40
排气功能	不可节流
复位类型	机械弹簧
先导类型	带外部控制
气动连接	阴螺纹 G1/8
工作压力 MPa	0.6 ... 1 MPa
工作压力	6 ... 10 bar 87 ... 145 psi
介质	水蒸气 惰性气体 过滤压缩空气, 过滤精度 200 μ m
流动方向	在阀座上, 用于气体介质
工作介质	压缩空气符合 ISO 8573-1:2010 [7:4:4]
最大粘度	600 mm ² /s
介质温度	-10 ... 80 °C
环境温度	-10 ... 60 °C
流量 Kv	3.8 m ³ /h
材料备注	符合 RoHS
PWIS 符合性	VDMA 24364 区域 III
材料信息, 过程阀壳体	不锈钢铸件
材料编号, 过程阀壳体	1.4408
材料信息, 主轴密封	FPM
材料信息, 座密封	FPM
产品重量	1,300 g
耐腐蚀等级 CRC	2 - 中等腐蚀影响
材料信息, 驱动器外壳	镀镍黄铜