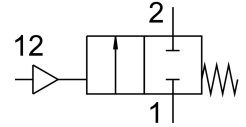


直角座阀 VZXF-L-M22C-M-B-G112-350-M1-H3B1T-50-6

订货号: 3535721

FESTO



数据表

特性	值
结构特点	带活塞驱动器的提动阀
驱动方式	气动
密封原理	软密封
安装位置	可选
安装方式	管式安装
线路连接	螺纹接头 G1 1/2, 符合 DIN ISO 228 标准
公称通径	35 mm
阀功能	两位两通, 常闭, 单稳态
流向	不可逆 阀座下方, 用于气体和液体介质
介质压力	0 MPa...0.6 MPa 0 bar...6 bar
标称压力 PN	16
排气功能	不带节流选项
复位类型	弹簧复位
先导类型	外部控制
气动接口	内螺纹 G1/8
工作压力	0.6 MPa...1 MPa 6 bar...10 bar 87 psi...145 psi
中等	水蒸气 矿物油基液压油 惰性气体 矿物油 水 过滤的压缩空气, 过滤等级 200 µm 中性流体
工作介质	压缩空气, 符合 ISO 8573-1:2010 [7:4:4]
最大粘度	600 mm ² /s
介质温度	-40 °C...200 °C
环境温度	-10 °C...60 °C
流量 Kv	16.5 m ³ /h
材料说明	RoHS 合规
油漆湿润缺陷物质 (PWIS) 符合性	VDMA24364 区域 III

特性	值
过程阀外壳材料	青铜 (红黄铜)
过程阀外壳的材料编号	CC499K
丝杆密封件材料	PTFE
阀座密封件材料	PTFE
产品重量	2300 g
CE 认证 (见合格声明)	符合欧盟压力设备指令
CE 标记 (见合格声明)	符合英国压力设备法规
耐腐蚀等级 CRC	1 - 低耐腐蚀能力
驱动外壳材料	黄铜