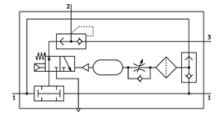


# 双手控制块 ZSB-1/8

产品代号: 3527

FESTO

双手操作安全阀, 为确保安全, 必须双手同时操作.



## 技术参数

特性	值
额定尺寸	4 mm
驱动类型	气动
设计结构	带弹簧复位的提升阀
工作压力	3 ... 8 bar
标准额定流量	50 l/min
工作介质	压缩空气符合ISO8573-1:2010 [7:4:4]
CE 符号 (参见符合的标准)	根据 EU 机器设备指导原则
环境温度	-10 ... 60 °C
产品重量	490 g
安装类型	带通孔 具有内 ( 阴 ) 螺纹 可选
先导气口 12	G1/8
先导气口 14	G1/8
气动连接, 气口 1	G1/8
气动连接, 气口 2	G1/8
气动连接, 气口 3	G1/8
气动连接, 气口 4	G1/8
气动连接, 气口 5	G1/8
盖子的材料信息	压铸铝
密封件的材料信息	NBR
外壳的材料信息	锻造铝合金 阳极氧化处理