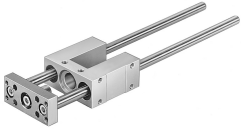


导向单元 FEN-8/10- -GF

订货号: 35196

FESTO



数据表

特性	值
规格	8/10
行程	1 mm...100 mm
安装位置	可选
导轨	滑动轴承导轨
结构特点	导轨
防爆	区 1 (ATEX) 区 2 (ATEX) 区 21 (ATEX) 区 22 (ATEX)
油漆湿润缺陷物质 (PWIS) 符合性	VDMA24364-B2-L
环境温度	-20 °C...80 °C
位移力	15 N
每 10 mm 行程的额外移动质量	8 g
0 mm 行程的基本重量	332 g
每 10 m 行程的附加重量	8 g
0 mm 行程时的重心	30 mm
每 10 mm 额外移动质量的重心	4.9 mm
安装方式	通过内螺纹安装
材料说明	RoHS 合规
导向部件材料	高合金钢
外壳材料	阳极氧化精制铝合金
联接板材料	阳极氧化精制铝合金