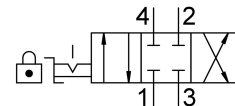


旋转式手柄阀 VHER-P-H-B43C-B-G14

订货号: 3515601

FESTO



数据表

| 特性 | 值 |
|---------------------|---|
| 阀功能 | 三位四通, 关闭 |
| 驱动方式 | 手册 |
| 宽度 | 56 mm |
| 标准标称流量 | 1500 l/min |
| 工作气口 | G1/4 |
| 工作压力 | 0 bar...10 bar |
| 工作压力说明 | 仅在接口 3 处进行真空操作 在双压力运行的情况下, 气口 1 的压力必须高于气口 3 的压力。 |
| 结构特点 | 旋转闸阀 |
| 公称通径 | 8 mm |
| 排气功能 | 带节流选项 |
| 使用说明 | 仅手动驱动 |
| 控制锁 | 可以用附件关闭 |
| 密封原理 | 硬 |
| 先导类型 | 直接 |
| 流向 | 不可逆 |
| 重叠自由度 | 是 |
| 开关位置指示器 | 通过附件安装 |
| 防爆 | 区 2 (ATEX) 区 22 (ATEX) |
| 工作介质 | 压缩空气, 符合 ISO 8573-1:2010 [7:4:4] |
| 工作和先导介质说明 | 可用润滑介质工作 (之后须一直润滑介质工作) |
| 耐腐蚀等级 CRC | 2 - 中等耐腐蚀能力 |
| 油漆湿润缺陷物质 (PWIS) 符合性 | VDMA24364-B1/B2-L |
| 介质温度 | -20 °C...80 °C |
| 环境温度 | -20 °C...80 °C |
| 驱动扭矩 | 2 Nm |
| 产品重量 | 375 g |
| 安装方式 | 要么: 面板式安装 带通孔 |
| 气接口, 气口 1 | G1/4 |

| 特性 | 值 |
|-----------|---------|
| 气接口, 气口 2 | G1/4 |
| 气接口, 气口 3 | G1/4 |
| 气接口, 气口 4 | G1/4 |
| 材料说明 | RoHS 合规 |
| 密封件材料 | NBR |
| 外壳材料 | PA |
| 杆材料 | PA |