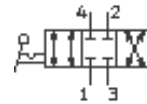
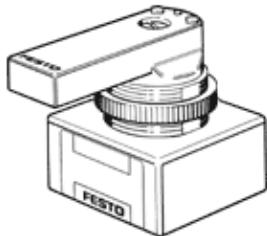


手柄阀 HS-4/3-M5

产品代号: 34639

FESTO

三位四通控制阀,带手控,中封式.
将停止供货,截至日期2006
这一型号适合用于真空,真空接口1 (P) 和 3 (R).



技术参数

特性	值
标准额定流量	130 l/min
气动连接, 气口 2	M5
气动连接, 气口 4	M5
工作压力	-0.95 ... 10 bar
设计结构	旋转滑阀
额定尺寸	3.6 mm
介质温度	-20 ... 60 °C
环境温度	-20 ... 60 °C
驱动扭矩	0.3 Nm
产品重量	0.035 kg
安装类型	前面板安装
气动连接, 气口 1	M5
气动连接, 气口 3	M5
密封件的材料信息	NBR
外壳的材料信息	塑料的