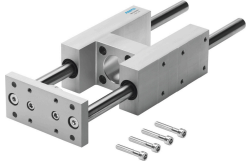


# 导向单元 FENG-80-250-KF

订货号: 34525

FESTO



## 数据表

特性	值
规格	80
行程	250 mm
安装位置	可选
导轨	循环滚珠轴承导轨
结构特点	导轨
防爆	区 1 (ATEX) 区 2 (ATEX) 区 21 (ATEX) 区 22 (ATEX)
油漆湿润缺陷物质 (PWIS) 符合性	VDMA24364-B2-L
环境温度	-20 °C...80 °C
最大力 $F_y$	2300 N
最大力 $F_y$ , 静态	3120 N
最大力 $F_z$	2300 N
最大力 $F_z$ , 静态	3120 N
最大力矩 $M_x$	170 Nm
最大扭矩 $M_x$ , 静态	231 Nm
最大力矩 $M_y$	191 Nm
最大扭矩 $M_y$ , 静态	259 Nm
最大力矩 $M_z$	191 Nm
最大扭矩 $M_z$ , 静态	259 Nm
位移力	40 N
产品重量	12355 g
安装方式	通过内螺纹安装
材料说明	RoHS 合规
导向部件材料	回火钢
外壳材料	阳极氧化精制铝合金
联接板材料	回火钢