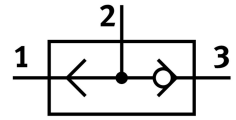


或门 OS-1/2

订货号: 3427

FESTO



数据表

特性	值
阀功能	“或”功能
气接口，气口 1	G1/2
气接口，气口 2	G1/2
安装方式	带通孔
标准标称流量	5000 l/min
工作压力	1 bar...10 bar
环境温度	-10 °C...60 °C
工作介质	压缩空气，符合 ISO 8573-1:2010 [7::-]
公称通径	12 mm
工作和先导介质说明	可用润滑介质工作 (之后须一直润滑介质工作)
油漆湿润缺陷物质 (PWIS) 符合性	VDMA24364-B1/B2-L
介质温度	-10 °C...60 °C
气接口，气口 3	G1/2
材料说明	RoHS 合规