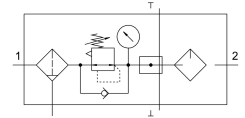
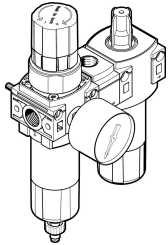


气源处理装置组合 FRC-1/4-DB-7-MINI-KA-MPA

订货号: 3339282

FESTO



数据表

特性	值
规格	Mini
宽度	108 mm
排气功能	不带节流选项
系列	DB
控制锁	可锁定旋转手柄
安装位置	垂直 +/-5°
冷凝水排放装置	手动旋转
结构特点	过滤减压阀/分气块/油雾器
最大冷凝容积	13 ml
过滤等级	40 µm
控制器功能	输出压力常数 带二级排气 带回流功能 无主压力补偿功能
压力表 (模拟) 或压力显示器 (数字)	带压力表
工作压力	0.15 MPa...1 MPa 1.5 bar...10 bar
压力调节范围	0.5 bar...7 bar
最大压力迟滞	0.5 bar
最大标准流量	2500 l/min
标准标称流量	700 l/min
工作介质	压缩空气, 符合 ISO 8573-1:2010 [7:9:4]
工作和先导介质说明	不可用润滑介质工作
许用的油	1 升装的 Festo 专用油 订货代码: 152 811 OFSW-32 ARAL Vitam GF 32 ESSO Nuto H 32 MOBIL DTE 24 SHELL Tellus Oil DO 32 液压油 40°C 时粘度范围为 32 mm ² /s 粘度范围在 40°C 时为 32 mm ² /s (cSt)
耐腐蚀等级 CRC	1 - 低耐腐蚀能力
油漆湿润缺陷物质 (PWIS) 符合性	VDMA24364-B1/B2-L
储存温度	-5 °C...50 °C

特性	值
输出口空气纯净度等级	压缩空气, 符合 ISO 8573-1:2010[7:9:-]
介质温度	-5 °C...50 °C
油粘度	ISO VG 32
环境温度	-5 °C...50 °C
产品重量	285 g
安装方式	要么: 管式安装 带通孔 通过安装支架
压力表接口	G1/8
气接口, 气口 1	G1/4
气接口, 气口 2	G1/4
气接口, 气口 3	G1/4
材料说明	RoHS 合规
密封件材料	NBR
旋钮手柄材料	POM
过滤器材料	PE
外壳材料	加强型聚酰胺
碗罩材料	PC