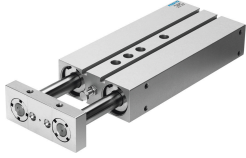


# 双活塞气缸 DPZ-20-40-P-A

订货号: 32695

FESTO



## 数据表

| 特性                       | 值                                 |
|--------------------------|-----------------------------------|
| 负载重心到联接板的距离 $x_S$        | 0 mm                              |
| 行程                       | 40 mm                             |
| 可调端位范围/长度                | 10 mm                             |
| 活塞直径                     | 20 mm                             |
| 工作模式, 驱动单元               | 联接板                               |
| 缓冲                       | 两端带弹性缓冲环/垫                        |
| 安装位置                     | 可选                                |
| 导轨                       | 滑动轴承导轨                            |
| 结构特点                     | 导轨                                |
| 位置检测                     | 通过接近开关                            |
| 工作压力                     | 0.1 MPa...1 MPa<br>1 bar...10 bar |
| 工作模式                     | 双作用                               |
| 工作介质                     | 压缩空气, 符合 ISO 8573-1:2010 [7:4:4]  |
| 工作和先导介质说明                | 可用润滑介质工作 (之后须一直润滑介质工作)            |
| 耐腐蚀等级 CRC                | 2 - 中等耐腐蚀能力                       |
| 油漆湿润缺陷物质 (PWIS) 符合性      | VDMA24364-B1/B2-L                 |
| 环境温度                     | -20 °C...80 °C                    |
| 端位的冲击能量                  | 0,2 Nm                            |
| 最大有效负载取决于指定距离 $x_S$ 下的行程 | 18 N                              |
| 6 bar 时的理论力值, 返回行程       | 282 N                             |
| 6 bar 时的理论力值, 前进行程       | 376 N                             |
| 备用接口                     | 查看产品图纸                            |
| 气动接口                     | M5                                |
| 盖子材料                     | 精制铝合金                             |
| 密封件材料                    | NBR                               |
| 外壳材料                     | 精制铝合金                             |
| 活塞杆材料                    | 高合金不锈钢                            |