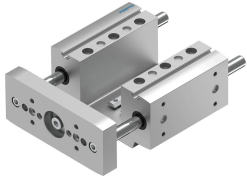


# 导向单元 EAGF-P1-KF-40-

订货号: 3192966

FESTO



## 数据表

特性	值
规格	40
行程	1 mm...400 mm
理论反向间隙	0 $\mu$ m
安装位置	可选
导轨	循环滚珠轴承导轨
结构特点	导轨
最大加速度	25 m/s <sup>2</sup>
最大速度	1 m/s
耐腐蚀等级 CRC	0 - 无耐腐蚀能力
油漆湿润缺陷物质 (PWIS) 符合性	VDMA24364-B2-L
防护等级	IP40
环境温度	0 °C...50 °C
最大力 F <sub>y</sub>	380 N
最大力 F <sub>y</sub> , 静态	510 N
最大力 F <sub>z</sub>	380 N
最大力 F <sub>z</sub> , 静态	510 N
最大力矩 M <sub>x</sub>	20 Nm
最大扭矩 M <sub>x</sub> , 静态	27 Nm
最大力矩 M <sub>y</sub>	15 Nm
最大扭矩 M <sub>y</sub> , 静态	20 Nm
最大力矩 M <sub>z</sub>	15 Nm
最大扭矩 M <sub>z</sub> , 静态	20 Nm
位移力	6 N
0 mm 行程的移动质量	560 g
0 mm 行程的基本重量	1910 g
每 10 m 行程的附加重量	18 g
每 10 mm 行程的额外移动质量	18 g
0 mm 行程时的重心	36 mm
每 10 mm 额外移动质量的重心	4.5 mm
安装方式	通过内螺纹安装
材料说明	RoHS 合规

特性	值
导向部件材料	回火钢 镀硬铬
外壳材料	精制铝合金 阳极氧化
联接板材料	精制铝合金 阳极氧化处理