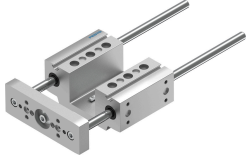


# 导向单元 EAGF-P1-KF-25-150

订货号: 3192947

FESTO



## 数据表

| 特性                       | 值                   |
|--------------------------|---------------------|
| 规格                       | 25                  |
| 行程                       | 150 mm              |
| 理论反向间隙                   | 0 $\mu$ m           |
| 安装位置                     | 可选                  |
| 导轨                       | 循环滚珠轴承导轨            |
| 结构特点                     | 导轨                  |
| 最大加速度                    | 25 m/s <sup>2</sup> |
| 最大速度                     | 1 m/s               |
| 耐腐蚀等级 CRC                | 0 - 无耐腐蚀能力          |
| 油漆湿润缺陷物质 (PWIS) 符合性      | VDMA24364-B2-L      |
| 防护等级                     | IP40                |
| 环境温度                     | 0 °C...50 °C        |
| 最大力 F <sub>y</sub>       | 320 N               |
| 最大力 F <sub>y</sub> , 静态  | 415 N               |
| 最大力 F <sub>z</sub>       | 320 N               |
| 最大力 F <sub>z</sub> , 静态  | 415 N               |
| 最大力矩 M <sub>x</sub>      | 15 Nm               |
| 最大扭矩 M <sub>x</sub> , 静态 | 19 Nm               |
| 最大力矩 M <sub>y</sub>      | 10 Nm               |
| 最大扭矩 M <sub>y</sub> , 静态 | 12 Nm               |
| 最大力矩 M <sub>z</sub>      | 10 Nm               |
| 最大扭矩 M <sub>z</sub> , 静态 | 12 Nm               |
| 位移力                      | 4 N                 |
| 0 mm 行程的移动质量             | 300 g               |
| 0 mm 行程的基本重量             | 1080 g              |
| 每 10 m 行程的附加重量           | 12 g                |
| 每 10 mm 行程的额外移动质量        | 12 g                |
| 0 mm 行程时的重心              | 30 mm               |
| 每 10 mm 额外移动质量的重心        | 4.5 mm              |
| 安装方式                     | 通过内螺纹安装             |
| 材料说明                     | RoHS 合规             |

| 特性     | 值               |
|--------|-----------------|
| 导向部件材料 | 回火钢<br>镀硬铬      |
| 外壳材料   | 精制铝合金<br>阳极氧化   |
| 联接板材料  | 精制铝合金<br>阳极氧化处理 |