

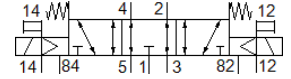
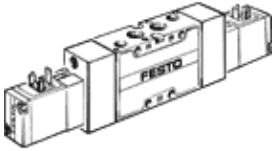
电磁阀

MVH-5/3E-1/4-S-B

产品代号: 31005
传统型 - 不用于新项目

FESTO

带电磁线圈和手控, 不带插座。
通过在搜索字段中输入型号代码的前四个字符,
可以找到最新的替代产品



技术参数

特性	值
阀功能	5/3 中泄式
驱动类型	电气的
宽度	32 mm
标准额定流量	1,600 l/min
工作压力 MPa	-0.09 ... 1 MPa
工作压力	-0.9 ... 10 bar
设计结构	活塞滑块
复位类型	机械弹簧
额定尺寸	10 mm
宽度尺寸	33 mm
排气功能	可节流
密封原则	软性
装配位置	任意
手控装置	推
先导类型	由先导控制
先导气源	外置的
流动方向	可反向
重叠	正重叠
先导压力 MPa	0.3 ... 1 MPa
先导压力	3 ... 10 bar
b 值	0.38
C 值	6.35 l/sbar
最大切换频率	3 Hz
切换时间, 关闭	38 ms
切换时间, 打开	36 ms
反向切换时间	46 ms
逻辑为0的最大正向测试脉冲	2,200 μs
逻辑为1的最大负向测试脉冲	3,700 μs
线圈的特性参数	24 V DC: 2.5 W
许用压力波动	+/- 10 %
工作介质	压缩空气符合ISO8573-1:2010 [7:4:4]
关于工作和先导介质的说明	可以使用经过润滑的压缩空气 (一旦使用后要求一直使用经过润滑的压缩空气)
耐腐蚀等级 CRC	1 - 低腐蚀影响
PWIS 符合性	VDMA24364-B1/B2-L
储藏温度	-40 ... 60 °C
介质温度	-5 ... 50 °C
先导介质	压缩空气符合ISO8573-1:2010 [7:4:4]
环境温度	-5 ... 50 °C
产品重量	660 g
安装类型	在PR气路板上 带通孔

特性	值
	可选
先导气口12	G1/8
先导气口14	G1/8
先导排气口82	M5
先导排气口84	M5
先导气口12	G1/8
先导气口14	G1/8
气动连接, 气口 1	G1/4
气动连接, 气口 2	G1/4
气动连接, 气口 3	G1/4
气动连接, 气口 4	G1/4
气动连接, 气口 5	G1/4
材料备注	符合 RoHS
材料信息, 密封	NBR
材料信息, 壳体	压铸铝