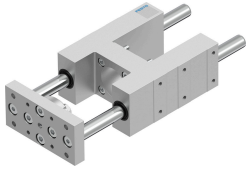


导向单元 EAGF-V2-KF-40-

订货号: 3038089

FESTO



数据表

特性	值
规格	40
行程	1 mm...500 mm
理论反向间隙	0 μ m
安装位置	可选
导轨	循环滚珠轴承导轨
结构特点	导轨
耐腐蚀等级 CRC	0 - 无耐腐蚀能力
油漆湿润缺陷物质 (PWIS) 符合性	VDMA24364-B2-L
环境温度	-20 °C...80 °C
最大力 F_y	1000 N
最大力 F_y , 静态	1260 N
最大力 F_z	1000 N
最大力 F_z , 静态	1260 N
最大力矩 M_x	44 Nm
最大扭矩 M_x , 静态	55 Nm
最大力矩 M_y	52 Nm
最大扭矩 M_y , 静态	65 Nm
最大力矩 M_z	52 Nm
最大扭矩 M_z , 静态	65 Nm
位移力	15 N
0 mm 行程的移动质量	1283 g
0 mm 行程的基本重量	2517 g
每 10 m 行程的附加重量	32 g
每 10 mm 行程的额外移动质量	32 g
0 mm 行程时的重心	38 mm
每 10 mm 额外移动质量的重心	4.2 mm
安装方式	通过内螺纹安装
材料说明	RoHS 合规
导向部件材料	回火钢
外壳材料	精制铝合金 阳极氧化
联接板材料	钢

