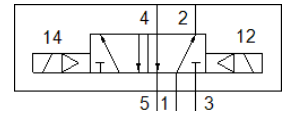
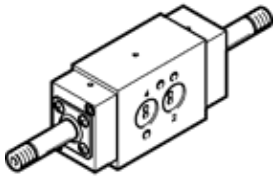


# 基本阀

## VOFC-L-B52-FG14-F9-A

产品代号: 2821303

FESTO



### 技术参数

特性	值
阀功能	5/2 双稳
驱动类型	电气的
宽度	40 mm
标准额定流量	750 l/min
工作压力	2 ... 8 bar
设计结构	软切换滑阀
防护等级	IP65
额定尺寸	6 mm
密封原则	软性
装配位置	任意
手控装置	无
先导类型	由先导控制
先导气源	内置的
流动方向	不可逆
安全性能等级 (SIL)	最高至 SIL 2 高要求模式 产品可用于 SRP/CS 直至低要求的 SIL 2
流量 Kv 排气	0.65 m <sup>3</sup> /h 0.65 m <sup>3</sup> /h
最大切换频率	1 Hz
切换时间, 关闭	40 ms
切换时间, 打开	< 1,000 ms
持续通电率	100%
工作介质	压缩空气符合 ISO8573-1:2010 [-:-:-]
耐腐蚀等级 CRC	4
介质温度	-25 ... 60 °C
环境温度	-25 ... 60 °C
产品重量	670 g
气动连接, 气口 1	G1/4
气动连接, 气口 2	NAMUR 气孔样式
气动连接, 气口 3	G1/4
气动连接, 气口 4	NAMUR 气孔样式
材料备注	含有 PWIS 物质 符合 RoHS
密封件的材料信息	NBR
外壳的材料信息	铝 电镀硬 Ematal