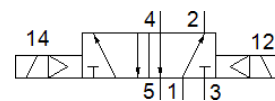
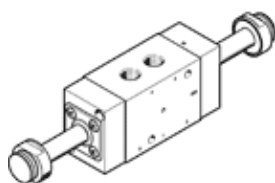


基本阀

VOFC-L-B52-G14-F9-A

产品代号: 2820407

FESTO



技术参数

| 特性 | 值 |
|--------------|--|
| 阀功能 | 5/2 双稳 |
| 驱动类型 | 电气的 |
| 宽度 | 40 mm |
| 标准额定流量 | 850 l/min |
| 工作压力 | 2 ... 8 bar |
| 设计结构 | 软切换滑阀 |
| 防护等级 | IP65 |
| 额定尺寸 | 6 mm |
| 密封原则 | 软性 |
| 装配位置 | 任意 |
| 手控装置 | 无 |
| 先导类型 | 由先导控制 |
| 先导气源 | 内置的 |
| 流动方向 | 不可逆 |
| 安全性能等级 (SIL) | 最高至 SIL 2 高要求模式 产品可用于 SRP/CS 直至低要求的 SIL 2 |
| 流量 Kv 排气 | 0.65 m ³ /h 0.65 m ³ /h |
| 最大切换频率 | 1 Hz |
| 切换时间, 关闭 | 20 ms |
| 切换时间, 打开 | < 1,000 ms |
| 持续通电率 | 100% |
| 工作介质 | 压缩空气符合 ISO8573-1:2010 [-:-:-] |
| 耐腐蚀等级 CRC | 4 |
| 介质温度 | -25 ... 60 °C |
| 环境温度 | -25 ... 60 °C |
| 产品重量 | 670 g |
| 气动连接, 气口 1 | G1/4 |
| 气动连接, 气口 2 | G1/4 |
| 气动连接, 气口 3 | G1/4 |
| 气动连接, 气口 4 | G1/4 |
| 材料备注 | 含有 PWIS 物质 符合 RoHS |
| 密封件的材料信息 | NBR |
| 外壳的材料信息 | 铝 电镀硬 Ematal |