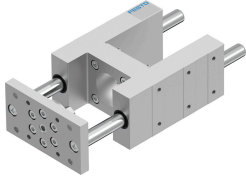


# 导向单元 EAGF-V2-KF-63-

订货号: 2608521

FESTO



## 数据表

特性	值
规格	63
行程	1 mm...500 mm
理论反向间隙	0 $\mu$ m
安装位置	可选
导轨	循环滚珠轴承导轨
结构特点	导轨
耐腐蚀等级 CRC	0 - 无耐腐蚀能力
油漆湿润缺陷物质 (PWIS) 符合性	VDMA24364-B2-L
环境温度	-20 °C...80 °C
最大力 $F_y$	1260 N
最大力 $F_y$ , 静态	1600 N
最大力 $F_z$	1260 N
最大力 $F_z$ , 静态	1600 N
最大力矩 $M_x$	75 Nm
最大扭矩 $M_x$ , 静态	95 Nm
最大力矩 $M_y$	90 Nm
最大扭矩 $M_y$ , 静态	115 Nm
最大力矩 $M_z$	90 Nm
最大扭矩 $M_z$ , 静态	115 Nm
位移力	15 N
0 mm 行程的移动质量	2560 g
0 mm 行程的基本重量	5525 g
每 10 m 行程的附加重量	49 g
每 10 mm 行程的额外移动质量	49 g
0 mm 行程时的重心	48 mm
每 10 mm 额外移动质量的重心	4.1 mm
安装方式	通过内螺纹安装
材料说明	RoHS 合规
导向部件材料	回火钢
外壳材料	精制铝合金 阳极氧化
联接板材料	钢

