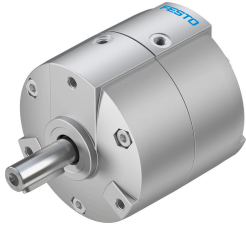


# 角行程驱动器 DRVS-25-90-P-EX4

订货号: 2536493

FESTO



## 数据表

特性	值
规格	25
缓冲角度	0.5 deg
摆角	0 deg...90 deg
允许的止动半径	21 mm
缓冲	两端带弹性缓冲环/垫
安装位置	可选
工作模式	双作用
结构特点	叶片
位置检测	通过接近开关
派生型	中心轴
工作压力	0.2 MPa...0.8 MPa 2 bar...8 bar
6 bar 时的最大摆动频率	3 Hz
重复精度	1 deg
CE 认证 ( 见合格声明 )	符合欧盟防爆指令 ( ATEX )
CE 标记 ( 见合格声明 )	根据 UK EX 指令
欧盟境外防爆认证	EPL Db ( GB ) EPL Gb ( GB )
防爆	区 1 ( ATEX ) 1 区 ( UKEX ) 区 2 ( ATEX ) 区 21 ( ATEX ) 21 区 ( UKEX ) 区 22 ( ATEX )
ATEX 气体类别	II 2G
ATEX 防尘类别	II 2D
气体防爆阻燃类型	Ex h IIC T4 Gb X
防尘防爆阻燃类型	Ex h IIIC T120°C Db X
防爆环境温度	0°C ≤ Ta ≤ +60°C
工作介质	压缩空气, 符合 ISO 8573-1:2010 [7:4:4]
工作和先导介质说明	可用润滑介质工作 ( 之后须一直润滑介质工作 )
耐腐蚀等级 CRC	1 - 低耐腐蚀能力
油漆湿润缺陷物质 ( PWIS ) 符合性	VDMA24364-B2-L

特性	值
环境温度	0 °C...60 °C
最大停止力	320 N
最大轴向力	40 N
最大径向力	60 N
6bar 时理论扭矩	5 Nm
允许的转动惯量	0.012 kgm <sup>2</sup>
产品重量	502 g
安装方式	通过内螺纹安装
气动接口	M5
材料说明	RoHS 合规
驱动轴材料	镀镍钢
密封件材料	TPE-U(PU)
外壳材料	喷漆压铸铝