

手拉阀

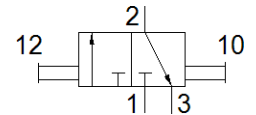
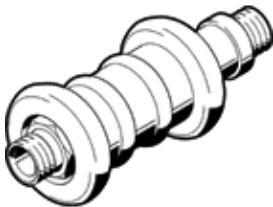
W-3-1/8

产品代号: 2339
 将被停止供应的产品

FESTO

常闭式

将停止供货的产品，
 供货至2018。请访问门户网站的支持端口以查找替代产品。



技术参数

特性	值
阀功能	3/2 双稳
气动连接, 气口 1	G1/8
气动连接, 气口 2	G1/8
驱动类型	手动
安装类型	线路安装 具有螺纹的
标准额定流量	600 l/min
额定尺寸	3 mm
工作压力	-0.95 ... 10 bar
环境温度	-10 ... 60 °C
外壳的材料信息	黄铜
工作介质	压缩空气符合ISO8573-1:2010 [7:4:4]
密封原则	软性
装配位置	任意
设计结构	套筒式滑块
先导类型	直接
流动方向	可反向
关于工作和先导介质的说明	可以使用经过润滑的压缩空气 (一旦使用后要求一直使用经过润滑的压缩空气)
介质温度	-10 ... 60 °C
驱动力	10 N
产品重量	40 g
凸缘螺丝的材料信息	锻造铝合金 阳极氧化处理
材料备注	符合 RoHS
密封件的材料信息	NBR