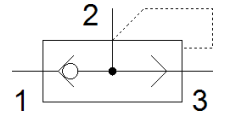
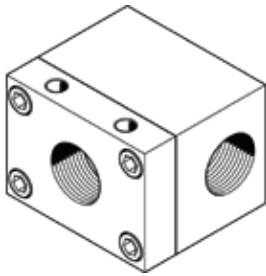


# 快速排气阀

## SE-3/4

产品代号: 2280

FESTO



## 技术参数

特性	值
阀功能	快排气
气动连接, 气口 1	G3/4
气动连接, 气口 2	G3/4
安装类型	带通孔
标准额定流量, 排气 0.6->0.5 MPa (6->5 bar, 87->72.5 psi)	7,500 l/min
标准额定流量, 加压 0.6->0.5 MPa (6->5 bar, 87->72.5 psi)	2,500 l/min
工作压力	0.5 ... 10 bar
环境温度	-20 ... 75 °C
材料信息, 壳体	锻造铝合金 阳极氧化处理
工作介质	压缩空气符合ISO8573-1:2010 [7:4:4]
额定尺寸	19 mm
装配位置	任意
关于工作和先导介质的说明	可以使用经过润滑的压缩空气 (一旦使用后要求一直使用经过润滑的压缩空气)
PWIS 符合性	VDMA24364-B1/B2-L
介质温度	-20 ... 75 °C
产品重量	710 g
气动连接, 气口 3	G3/4
材料备注	符合 RoHS
材料信息, 密封	NBR