

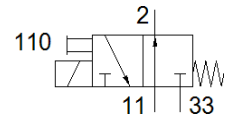
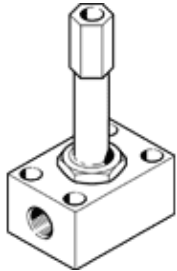
# 电磁阀

## MOCH-3-1/8

产品代号: 2211

FESTO

带手控.



## 技术参数

特性	值
阀功能	3/2 常开, 单电控
驱动类型	电气的
标准额定流量	70 l/min
工作压力 MPa	0 ... 0.7 MPa
工作压力	0 ... 7 bar
设计结构	带弹簧复位的提升阀
复位类型	机械弹簧
防护等级	IP65
额定尺寸	2.5 mm
密封原则	软性
手控装置	位置锁定
先导类型	直接
流动方向	不可逆
切换时间, 关闭	13 ms
切换时间, 打开	12 ms
持续通电率	100 %
线圈的特性参数	110 V AC: 50/60 Hz, 提起功耗 30 VA, 保持功耗 22 VA 110 V DC: 12.7 W 120 V AC: 60 Hz, 提起功耗 30 VA, 保持功耗 22 VA 12 V AC: 50 Hz, 提起功耗 30 VA, 保持功耗 22 VA 12 V DC: 11.7 W 200 V AC: 50/60 Hz, 提起功耗 30 VA, 保持功耗 22 VA 220 V DC: 15 W 240 V AC: 50 Hz, 提起功耗 30 VA, 保持功耗 22 VA 240 V DC: 17.9 W 24 V AC: 50 Hz, 提起功耗 30 VA, 保持功耗 22 VA 24 V DC: 11 W 380 V AC: 50/60 Hz, 提起功耗 30 VA, 保持功耗 22 VA 42 V AC: 50/60 Hz, 提起功耗 30 VA, 保持功耗 22 VA 42 V DC: 12 W 48 V AC: 50 Hz, 提起功耗 30 VA, 保持功耗 22 VA 96 V DC: 11 W
工作介质	压缩空气符合ISO8573-1:2010 [7:4:4]
PWIS 符合性	VDMA24364-C1-L
储藏温度	-40 ... 100 °C
介质温度	-10 ... 60 °C
环境温度	-5 ... 40 °C
安装类型	带通孔
气动连接, 气口 1	G1/8
气动连接, 气口 2	G1/8
气动连接, 气口 3	G1/8
材料备注	符合 RoHS