

电磁阀

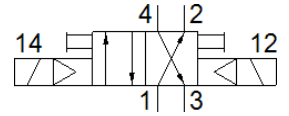
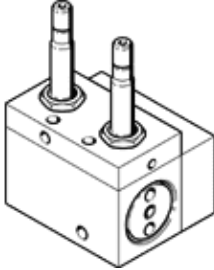
JMC-4-1/4

产品代号: 2136
将被停止供应的产品

FESTO

带手控

将停止供货的产品，
供货至2022。请访问门户网站的支持端口以查找替代产品。



技术参数

特性	值
阀功能	4/2 双稳
驱动类型	电气的
工作压力	2 ... 10 bar
先导类型	由先导控制
流动方向	不可逆
气动连接, 气口 1	G1/4
气动连接, 气口 2	G1/4
气动连接, 气口 3	G1/4
气动连接, 气口 4	G1/4
气动连接, 气口 5	G1/4