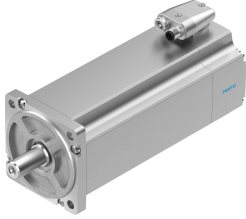


伺服电机 EMME-AS-100-S-HS-ASB

订货号: 2103469

FESTO



数据表

特性	值
环境温度	-10 °C...40 °C
储存温度	-20 °C...70 °C
相对空气湿度	0 - 90%
符合标准	IEC 60034
绝缘防护等级	F
额定等级符合 EN 60034-1	S1
防护等级	IP21
电气连接系统	插头
材料说明	RoHS 合规
耐腐蚀等级 CRC	0 - 无耐腐蚀能力
油漆湿润缺陷物质 (PWIS) 符合性	VDMA24364 区域 III
认证	RCM 商标 c UL us - 认证 (OL)
CE 认证 (见合格声明)	符合欧盟电磁兼容性指令 符合欧盟低电压指令 符合欧盟 RoHS 指令
CE 标记 (见合格声明)	符合英国 EMC 指令 符合英国 RoHS 指令 符合英国电气设备相关规定
标称工作电压 DC	565 V
标称电压 DC	565 V
线圈开关类型	里部带星标
杆对数量	3
静止扭矩	5.6 Nm
标称扭矩	4.8 Nm
峰值扭矩	22.4 Nm
标称转速	3000 1/min
最大转速	3910 1/min
电机的额定功率	1500 W
连续停转电流	3.4 A
标称电机电流	3 A
峰值电流	13.6 A
电机常数	1.6 Nm/A

特性	值
电压常数，相间	102.2 mVmin
相间线圈电阻	4.6 Ohm
相间线圈电感	15.5 mH
输出的总转动惯量	5.63 kgcm ²
产品重量	7250 g
容许轴向轴负载	130 N
允许的径向轴负载	650 N
转子位置编码器	绝对值编码器，单圈
转子位置编码器接口	HIPERFACE®
转子位置编码器，编码器测量原理	电容
转子位置编码器，正弦/余弦 p/r	16
转子位置编码器，复位类型	12 bit
旋转位置编码器，角度精度典型值	20 arcmin
制动保持扭矩	9 Nm
制动装置的工作电压 DC	24 V
功耗，制动	18 W
制动的惯性动量	0.654 kgcm ²
抱闸的开关周期	500 万次驱动（无摩擦！）
平均失效时间 (MTTF)，子部件	1037 年，刹车单元
平均危险失效时间 (MTTFd)，子部件	340 年，转子位置传感器
能效	ENEFF (CN) / 2级