

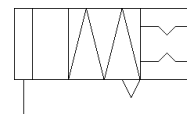
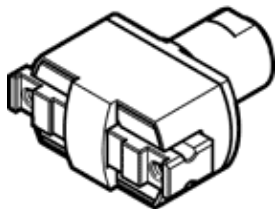
# 平行气爪

## HGPM-08-EO-G8

产品代号: 197560

FESTO

Micro, 带有夹紧套管



### 技术参数

特性	值
尺寸	8
每个气爪夹头的行程	2 mm
最大复位精度	0.2 mm
旋转对称	0.15 mm
气爪手的重复精度	≤ 0.05 mm
气爪指的数量	2
驱动系统	气动
工作模式	单作用 打开
气爪功能	平行
气爪力后备	无
设计结构	斜面板
位置检测	无
0.6 MPa (6 bar, 87 psi), 打开时总的夹紧力	16 N
工作压力	4 ... 8 bar
气爪的最大工作频率	4 Hz
最小打开时间0.6 MPa (6 bar, 87 psi)	4.9 ms
最小关闭时间 0.6 MPa (6 bar, 87 psi)	2.3 ms
工作介质	压缩空气符合ISO8573-1:2010 [7:4:4]
关于工作和先导介质的说明	可以使用经过润滑的压缩空气 (一旦使用后要求一直使用经过润滑的压缩空气)
耐腐蚀等级 CRC	1 – 低腐蚀影响
PWIS 符合性	VDMA24364-B2-L
环境温度	5 ... 60 °C
0.6 MPa (6 bar, 87 psi) 关闭时, 每个夹爪的夹紧力	8 N
气爪夹头静态时Fz的最大扭矩	10 N
气爪静态时Mx的最大扭矩	0.1 Nm
气爪夹头静态时My的最大扭矩	0.1 Nm
气爪静态时的Mz轴向最大扭矩	0.1 Nm
产品重量	11 g
安装类型	夹紧
气动连接	M3
材料备注	符合 RoHS
材料信息, 盖帽	POM
材料信息, 壳体	阳极氧化铝合金
材料信息, 夹钳	高合金钢