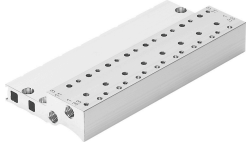


# 气路板模块 MHP2-PR6-3

订货号: 197444

FESTO



## 数据表

特性	值
最大阀位数量	6
耐腐蚀等级 CRC	2 - 中等耐腐蚀能力
油漆湿润缺陷物质 (PWIS) 符合性	VDMA24364-B1/B2-L
底座的安装方法	通过通孔 带 H 型导轨
阀的安装方式	通过内螺纹安装
气接口, 气口 1/33	M7
气接口, 气口 3/11	M7
底座材料	精制铝合金