

# 电磁阀

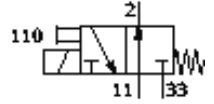
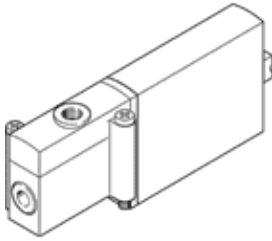
## MHP2-M1H-3/2O-M5-HC

产品代号: 197413

FESTO

带气接头的板式阀，可单独或气路板式安装，快速切换，  
在后端带有插头连接

将停止供货，截止日期2007



### 技术参数

特性	值
阀功能	3/2 常开，单电控
驱动类型	电气的
宽度	10 mm
标准额定流量	100 l/min
气动工作管线	M5
工作电压	24V DC
工作压力	-0.9 ... 8 bar
设计结构	耐压的提动阀
复位类型	机械弹簧
防护等级	IP40
授权	c UL us - Recognized (OL)
额定尺寸	2 mm
宽度尺寸	14 mm
排气功能	可节流
密封原则	软性
装配位置	任何
手控装置	推
先导类型	直接
流动方向	一定条件下可逆
最大切换频率	130 Hz
切换时间，关闭	7 ms
切换时间，打开	7 ms
持续通电率	100%
线圈的特性参数	24V DC: 2,88W
许用压力波动	+/- 10 %
工作介质	过滤、未润滑压缩空气，过滤精度40 衞 过滤、已润滑的压缩空气，过滤精度 40 衞
耐腐蚀等级 CRC	2
介质温度	-5 ... 40 °C
环境温度	-5 ... 40 °C
产品重量	50 g
安装类型	在底座上
气动接口，11	底座
气动连接，气口 2	M5
气动接口，33	底座
材料备注	不含有黄铜和PTFE
密封件的材料信息	HNBR NBR
外壳的材料信息	牙铸锌 有镀层
螺钉的材料数据	钢 经过电镀