

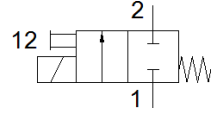
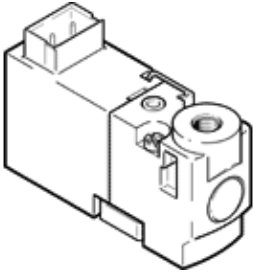
# 电磁阀

## MHP1-M5H-2/2G-M3-TC

产品代号: 197049

FESTO

带气接头的板式阀，可单独或气路板式安装，外形非常紧凑，在顶端带有插头连接



### 技术参数

| 特性           | 值   |
|--------------|---|
| 阀功能          | 2/2 常闭，单电控                                    |
| 驱动类型         | 电气的   |
| 宽度           | 10 mm   |
| 标准额定流量       | 14 l/min                                      |
| 工作压力 MPa     | -0.09 ... 0.2 MPa                             |
| 工作压力         | -0.9 ... 2 bar<br>-13.05 ... 29 psi           |
| 设计结构         | 带弹簧复位的提升阀                                     |
| 复位类型         | 机械弹簧  |
| 防护等级         | IP40  |
| 授权           | c UL us - Recognized (OL)                     |
| 认证签发部门       | UL MH19482                                    |
| 额定尺寸         | 0.9 mm  |
| 宽度尺寸         | 10 mm   |
| 排气功能         | 不可节流  |
| 密封原则         | 软性  |
| 装配位置         | 任意  |
| 手控装置         | 推   |
| 先导类型         | 直接  |
| 流动方向         | 不可逆   |
| 阀位置的识别       | 标签  |
| 重叠           | 下重叠   |
| 有关强制动力的说明    | 切换频率至少一周一次                                    |
| 适合真空         | 是   |
| 最大切换频率       | 20 Hz   |
| 切换时间，关闭      | 5 ms  |
| 切换时间，打开      | 4 ms  |
| 持续通电率        | 100 %   |
| 电源消耗         | 1 W   |
| 线圈的特性参数      | 12 V DC: 1 W                                  |
| 许用压力波动       | +/- 10 %                                      |
| 工作介质         | 压缩空气符合ISO8573-1:2010 [7:4:4]                  |
| 关于工作和先导介质的说明 | 可以使用经过润滑的压缩空气<br>(一旦使用后要求一直使用经过润滑的压缩空气)       |
| 抗震性          | 运输应用测试，强度等级 2，符合 FN 942017-4 和 EN 60068-2-6标准 |
| 耐冲击性         | 冲击试验，强度等级2，符合FN 942017-5和EN 60068-2-27        |
| 耐腐蚀等级 CRC    | 2 - 中等腐蚀影响                                    |
| PWIS 符合性     | VDMA24364-B2-L                                |
| 储藏温度         | -20 ... 60 °C                                 |
| 介质温度         | -5 ... 40 °C                                  |
| 环境温度         | -5 ... 40 °C                                  |
| 产品重量         | 10 g  |
| 电连接          | 插头  |

| 特性         | 值                  |
|------------|--------------------|
| 安装类型       | 在底座上<br>带通孔        |
| 气动连接, 气口 1 | 底座                 |
| 气动连接, 气口 2 | M3                 |
| 材料备注       | 符合 RoHS            |
| 材料信息, 密封   | FPM<br>HNBR<br>NBR |
| 材料信息, 壳体   | PA-加强<br>PPS-加强    |