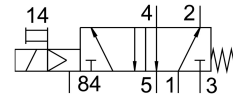
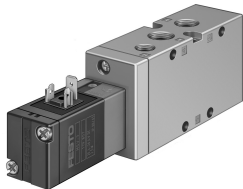


# 电磁阀 MVH-5-1/4-B

订货号: 19701

FESTO



## 数据表

特性	值
阀功能	两位五通, 单稳态
驱动方式	电控
宽度	32 mm
标准标称流量	1300 l/min
工作气口	G1/4
工作压力	0.2 MPa...1 MPa 2 bar...10 bar
结构特点	提动座
复位类型	弹簧复位
公称通径	7 mm
网格尺寸	33 mm
排气功能	带节流选项
密封原理	软密封
安装位置	可选
手控装置	按钮式
先导类型	先导驱动
先导气源	内先导
流向	不可逆
搭接	重叠
b 值	0.29
C 值	5.5 l/sbar
最大开关频率	3 Hz
关闭时间	36 ms
打开时间	15 ms
0 信号的最大正向测试脉冲	2200 μs
信号为 1 的最大负向测试脉冲	3700 μs
线圈的特性参数	24 V DC: 2.5 W
允许的电压波动	+/- 10 %
工作介质	压缩空气, 符合 ISO 8573-1:2010 [7:4:4]
工作和先导介质说明	可用润滑介质工作 (之后须一直润滑介质工作)
耐腐蚀等级 CRC	1 - 低耐腐蚀能力
油漆湿润缺陷物质 (PWIS) 符合性	VDMA24364-B1/B2-L

特性	值
储存温度	-40 °C...60 °C
介质温度	-5 °C...50 °C
环境温度	-5 °C...50 °C
产品重量	360 g
安装方式	要么： 在 PR 气路板上 带通孔
先导排气口 84	M5
气接口，气口 1	G1/4
气接口，气口 2	G1/4
气接口，气口 3	G1/4
气接口，气口 4	G1/4
气接口，气口 5	G1/4
材料说明	RoHS 合规
密封件材料	NBR TPE-U(PU)
外壳材料	压铸铝