

电磁阀

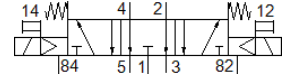
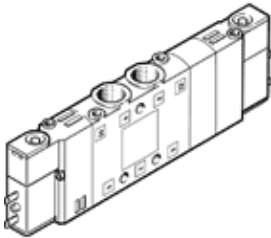
CPE14-M1BH-5/3E-1/8

产品代号: 196935
传统型 - 不用于新项目

FESTO

用于集成安装的紧凑型阀

通过在搜索字段中输入型号代码的前四个字符，
可以找到最新的替代产品



技术参数

| 特性 | 值 |
|---------------|---|
| 阀功能 | 5/3 中泄式 |
| 驱动类型 | 电气的 |
| 宽度 | 14 mm |
| 标准额定流量 | 700 l/min |
| 工作压力 MPa | 0.3 ... 0.8 MPa |
| 工作压力 | 3 ... 8 bar |
| 设计结构 | 活塞滑块 |
| 复位类型 | 机械弹簧 |
| 授权 | c UL us - Recognized (OL) |
| 海事分类 | 看证书 |
| 防护等级 | IP65 带插头插座 to IEC 60529 |
| 额定尺寸 | 6 mm |
| 排气功能 | 可节流 |
| 密封原则 | 软性 |
| 装配位置 | 任意 |
| 手控装置 | 带附件，可锁定 推 |
| 先导类型 | 由先导控制 |
| 先导气源 | 内置的 |
| 流动方向 | 不可逆 |
| 阀位置的识别 | 说明标签支架 |
| 重叠 | 正重叠 |
| 切换时间，关闭 | 42 ms |
| 切换时间，打开 | 20 ms |
| 持续通电率 | 100%，对于保持电流减少 |
| 逻辑为0的最大正向测试脉冲 | 1,200 µs |
| 逻辑为1的最大负向测试脉冲 | 900 µs |
| 线圈的特性参数 | 24 V DC: 1.28 W |
| 许用压力波动 | -15 % / +10 % |
| 工作介质 | 压缩空气符合ISO8573-1:2010 [7:4:4] |
| 关于工作和先导介质的说明 | 可以使用经过润滑的压缩空气 (一旦使用后要求一直使用经过润滑的压缩空气) |
| 抗震性 | 运输应用测试，强度等级 2，符合 FN 942017-4 和 EN 60068-2-6标准 |
| 耐冲击性 | 冲击试验，强度等级2，符合FN 942017-5和EN 60068-2-27 |
| 耐腐蚀等级 CRC | 2 - 中等腐蚀影响 |
| PWIS 符合性 | VDMA24364-B1/B2-L |
| 介质温度 | -5 ... 50 °C |
| 环境温度 | -5 ... 50 °C |
| 产品重量 | 120 g |
| 电连接 | 2针 |

| 特性 | 值 |
|------------|---------|
| 安装类型 | 带通孔 |
| 先导排气口82 | M3 |
| 先导排气口84 | M3 |
| 先导气口12 | M3 |
| 先导气口14 | M3 |
| 气动连接, 气口 1 | G1/8 |
| 气动连接, 气口 2 | G1/8 |
| 气动连接, 气口 3 | G1/8 |
| 气动连接, 气口 4 | G1/8 |
| 气动连接, 气口 5 | G1/8 |
| 材料备注 | 符合 RoHS |
| 材料信息, 密封 | NBR |
| 材料信息, 壳体 | 压铸铝 |