

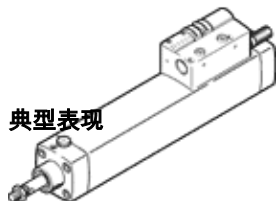
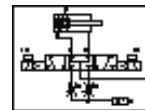
# 气缸/阀组合

## DNCV-40- -PPV-A-5/3BD

产品代号: 196825

FESTO

带分析模块  
将淘汰的产品，供货至 2010.



典型表现

## 技术参数

特性	值
行程	70 ... 500 mm
活塞直径	40 mm
基于标准	ISO 15552 (以前还包括VDMA 24652, ISO 6431, NF E49 003.1, UNI 10290)
缓冲	PPV: 两端带可调的气缓冲
装配位置	任何
手控装置	位置锁定 推
位置检测	用于接近式传感器
切换元件功能	常开触点
工作压力	3 ... 8 bar
工作电压范围 DC	24 V
工作模式	双作用
最大输出电流, 用于诊断	300 mA
最大输出电流, 传感器	20 mA
最大的转换输出电压 DC	26.9 V
线圈的特性参数	24 V DC: 低电流相: 0.5 W, 高电流相: 1.23 W
工作介质	过滤压缩空气, 过滤精度 5 袂 过滤、未润滑压缩空气, 过滤精度 40 袂
CE 符号 (参见符合的标准)	根据 EU-EMV 指导原则
耐腐蚀等级 CRC	2
防护等级	IP65 to IEC 60529
环境温度	-5 ... 50 °C
授权	C-Tick
缓冲长度	20 mm
6 bar时的理论作用力, 回复行程	633 N
6 bar时的理论作用力, 进程	754 N
0 mm行程时的移动质量	307 g
每10 mm 行程所增加的重量	49 g
0 mm行程时的基本重量	1,275 g
每 10 mm 行程的附加质量系数	16 g
电连接	8针 M12x1 插头 圆形设计
气动连接, 气口 1	QS-8
气动连接, 气口 3	集成消声器
气动连接, 气口 5	集成消声器