

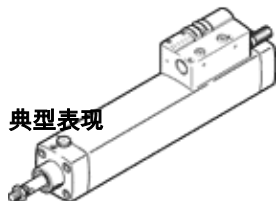
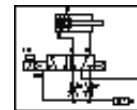
气缸/阀组合

DNCV-50- -PPV-A-5/2L

产品代号: 196798

FESTO

不带分析模块
将淘汰的产品, 供货至 2010.



典型表现

技术参数

| 特性 | 值 |
|---------------------|--|
| 行程 | 85 ... 500 mm |
| 活塞直径 | 50 mm |
| 基于标准 | ISO 15552 (以前还包括VDMA 24652, ISO 6431, NF E49 003.1, UNI 10290) |
| 缓冲 | PPV: 两端带可调的气缓冲 |
| 装配位置 | 任何 |
| 手控装置 | 位置锁定 推 |
| 位置检测 | 用于接近式传感器 |
| 切换元件功能 | 常开触点 |
| 工作压力 | 3 ... 8 bar |
| 工作电压范围 DC | 24 V |
| 工作模式 | 双作用 |
| 最大输出电流, 用于诊断 | 300 mA |
| 最大输出电流, 传感器 | 20 mA |
| 最大的转换输出电压 DC | 26.9 V |
| 线圈的特性参数 | 24 V DC: 低电流相: 0.5 W, 高电流相: 1.23 W |
| 工作介质 | 过滤压缩空气, 过滤精度 5 衄 过滤、未润滑压缩空气, 过滤精度 40 衄 |
| CE 符号 (参见符合的标准) | 根据 EU-EMV 指导原则 |
| 耐腐蚀等级 CRC | 2 |
| 防护等级 | IP65 to IEC 60529 |
| 环境温度 | -5 ... 50 °C |
| 授权 | C-Tick |
| 缓冲长度 | 22 mm |
| 6 bar 时的理论作用力, 回复行程 | 990 N |
| 6 bar 时的理论作用力, 进程 | 1,178 N |
| 0 mm 行程时的移动质量 | 538 g |
| 每 10 mm 行程所增加的重量 | 79 g |
| 0 mm 行程时的基本重量 | 1,960 g |
| 每 10 mm 行程的附加质量系数 | 25 g |
| 电连接 | 8 针 M12x1 插头 圆形设计 |
| 气动连接, 气口 1 | QS-10 |
| 气动连接, 气口 3 | 集成消声器 |
| 气动连接, 气口 5 | 集成消声器 |