

气源处理单元 LFRS-1/2-D-MAXI-KG-A

产品代号: 195091

传统型 - 不用于新项目

FESTO

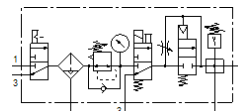
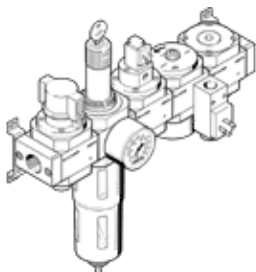
带锁定调压手轮和压力表, 许用压力 12 bar, 用于无油气源。

通过在搜索字段中输入型号代码的前四个字符,

可以找到最新的替代产品

将停止供货的产品,

供货至2022。请访问门户网站的支持端口以查找替代产品。



技术参数

特性	值
尺寸	Maxi
系列	D
驱动器锁	集成有锁定装置的旋转手柄
装配位置	垂直 +/- 5°
过滤等级	40 µm
冷凝水排放	全自动
设计结构	分支模块 压力传感器 开/关阀 过滤减压阀 带压力表 安全启动阀
冷凝物最大容积	80 cm ³
杯罩保护	金属保护罩
压力表	带压力表
工作压力	3 ... 12 bar
压力控制范围	2.5 ... 12 bar
最大压力迟滞	0.25 bar
标准额定流量	4,200 l/min
工作介质	压缩空气符合ISO8573-1:2010 [-:-:-] 惰性气体
耐腐蚀等级 CRC	2 - 中等腐蚀影响
出口的空气纯净度	压缩空气符合ISO8573-1:2010 [7:8:4] 惰性气体
介质温度	-10 ... 60 °C
环境温度	-10 ... 60 °C
产品重量	5,300 g
安装类型	线路安装 带附件 可选
气动连接, 气口 1	G1/2
气动连接, 气口 2	G1/2
材料信息, 壳体	牙铸锌
材料信息, 碗	PC