

# 气源处理单元

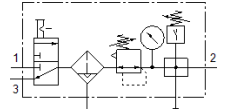
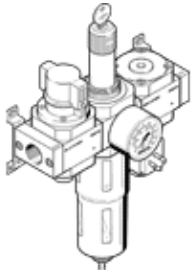
## LFRS-3/8-D-MIDI-KF-A

产品代号: 195061  
传统型 - 不用于新项目

FESTO

带锁定调压手轮和压力表, 许用压力 12 bar, 用于无油气源。  
通过在搜索字段中输入型号代码的前四个字符,  
可以找到最新的替代产品

将停止供货的产品,  
供货至2022。请访问门户网站的支持端口以查找替代产品。



### 技术参数

| 特性         | 值                                    |
|------------|--------------------------------------|
| 尺寸         | Midi型                                |
| 系列         | D                                    |
| 驱动器锁       | 集成有锁定装置的旋转手柄                         |
| 装配位置       | 垂直 +/- 5°                            |
| 过滤等级       | 40 µm                                |
| 冷凝水排放      | 全自动                                  |
| 设计结构       | 分支模块<br>压力传感器<br>开/关阀<br>过滤减压阀 带压力表  |
| 冷凝物最大容积    | 43 cm <sup>3</sup>                   |
| 杯罩保护       | 金属保护罩                                |
| 压力表        | 带压力表                                 |
| 工作压力       | 2 ... 12 bar                         |
| 压力控制范围     | 0.5 ... 12 bar                       |
| 最大压力迟滞     | 0.3 bar                              |
| 标准额定流量     | 2,420 l/min                          |
| 工作介质       | 压缩空气符合ISO8573-1:2010 [-:-:-]<br>惰性气体 |
| 耐腐蚀等级 CRC  | 2 - 中等腐蚀影响                           |
| 输出空气的纯净度   | 压缩空气符合ISO8573-1:2010 [7:8:4]<br>惰性气体 |
| 介质温度       | -10 ... 60 °C                        |
| 环境温度       | -10 ... 60 °C                        |
| 产品重量       | 2,640 g                              |
| 安装类型       | 线路安装<br>带附件<br>可选                    |
| 气动连接, 气口 1 | G3/8                                 |
| 气动连接, 气口 2 | G3/8                                 |
| 材料信息, 壳体   | 牙铸锌                                  |
| 材料信息, 碗    | PC                                   |