

气源处理单元 FRCS-1/2-D-5M-MAXI

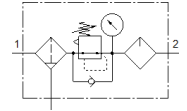
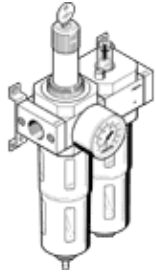
产品代号: 194944
传统型 - 不用于新项目

过滤器/减压阀/油雾器组合,
D 系列, 调节器头可锁定。

通过在搜索字段中输入型号代码的前四个字符,
可以找到最新的替代产品

将停止供货的产品,
供货至2022。请访问门户网站的支持端口以查找替代产品。

FESTO



技术参数

特性	值
尺寸	Maxi
系列	D
驱动器锁	集成有锁定装置的旋转手柄
装配位置	垂直 +/- 5°
冷凝水排放	手动旋转
设计结构	过滤减压阀 带压力表 比例式标准油雾器
冷凝物最大容积	80 cm ³
过滤等级	5 μm
杯罩保护	金属保护罩
压力表	带压力表
工作压力	1 ... 16 bar
压力控制范围	0.5 ... 12 bar
最大压力迟滞	0.4 bar
标准额定流量	6,800 l/min
工作介质	压缩空气符合ISO 8573-1:2010 [-:9:-] 惰性气体
关于工作和先导介质的说明	可以使用经过润滑的压缩空气 (一旦使用后要求一直使用经过润滑的压缩空气)
出口的空气纯净度	压缩空气, 符合 ISO 8573-1:2010 [6:8:-] 惰性气体
介质温度	-10 ... 60 °C
环境温度	-10 ... 60 °C
产品重量	2,490 g
安装类型	线路安装 带附件
气动连接, 气口 1	G1/2
气动连接, 气口 2	G1/2
材料备注	符合 RoHS
材料信息, 壳体	牙铸锌
材料信息, 碗	PC