

过滤减压阀

LFRS-1-D-O-DI-MAXI

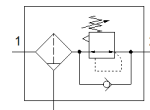
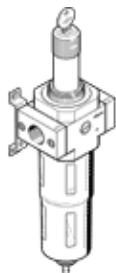
产品代号: 194829
传统型 - 不用于新项目

FESTO

调节头可锁定，不带压力表，适合于额定压力 12 bar，用于未润滑的压缩空气

通过在搜索字段中输入型号代码的前四个字符，可以找到最新的替代产品

将停止供货的产品，供货至2022。请访问门户网站的支持端口以查找替代产品。



技术参数

特性	值
尺寸	Maxi
系列	D
驱动器锁	集成有锁定装置的旋转手柄
装配位置	垂直 +/- 5°
过滤等级	40 µm
冷凝水排放	手动旋转
设计结构	精密减压阀，不带压力表
冷凝物最大容积	43 cm ³
杯罩保护	金属保护罩
压力表	准备用于 G1/4
工作压力	1 ... 16 bar
压力控制范围	0.5 ... 12 bar
最大压力迟滞	0.4 bar
标准额定流量	7,000 l/min
工作介质	压缩空气符合ISO 8573-1:2010 [-:9:-] 惰性气体
耐腐蚀等级 CRC	2 - 中等腐蚀影响
储藏温度	-10 ... 60 °C
输出空气的纯净度	压缩空气符合ISO8573-1:2010 [7:8:4] 惰性气体
介质温度	-10 ... 60 °C
环境温度	-10 ... 60 °C
产品重量	1,880 g
安装类型	线路安装
气动连接, 气口 1	G1
气动连接, 气口 2	G1
材料备注	符合 RoHS
材料信息, 壳体	牙铸锌
材料信息, 碗	PC