

过滤减压阀 LFRS-1/8-D-MINI-A

产品代号: 194697

传统型 - 不用于新项目

FESTO

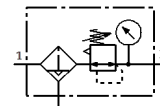
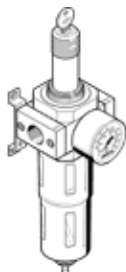
带锁定调压手轮和压力表, 许用压力 12 bar, 用于无油气源。

通过在搜索字段中输入型号代码的前四个字符,

可以找到最新的替代产品

将停止供货的产品,

供货至2022。请访问门户网站的支持端口以查找替代产品。



技术参数

特性	值
尺寸	Mini型
系列	D
驱动器锁	集成有锁定装置的旋转手柄
装配位置	垂直 +/- 5°
过滤等级	40 µm
冷凝水排放	全自动
设计结构	过滤减压阀 带压力表
冷凝物最大容积	22 cm ³
杯罩保护	金属保护罩
压力表	带压力表
工作压力	2 ... 12 bar
压力控制范围	0.5 ... 12 bar
最大压力迟滞	0.2 bar
标准额定流量	750 l/min
工作介质	压缩空气符合ISO 8573-1:2010 [7:9:-] 惰性气体
关于工作和先导介质的说明	可以使用经过润滑的压缩空气 (一旦使用后要求一直使用经过润滑的压缩空气)
耐腐蚀等级 CRC	2 - 中等腐蚀影响
储藏温度	-10 ... 60 °C
输出空气的纯净度	压缩空气符合ISO8573-1:2010 [7:8:4] 惰性气体
介质温度	5 ... 60 °C
环境温度	5 ... 60 °C
产品重量	560 g
安装类型	线路安装 带附件 可选
气动连接, 气口 1	G1/8
气动连接, 气口 2	G1/8
材料备注	符合 RoHS
材料信息, 壳体	牙铸锌
材料信息, 碗	PC