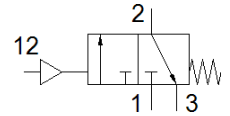
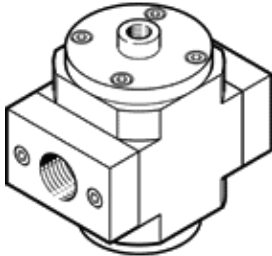


# 开关阀 HEP-3/4-D-MIDI

产品代号: 193253  
传统型 - 不用于新项目

FESTO

与气源处理装置一起使用  
通过在搜索字段中输入型号代码的前四个字符，  
可以找到最新的替代产品



## 技术参数

特性	值
设计结构	活塞滑块
驱动类型	气动
密封原则	软性
排气功能	不可节流
手控装置	无
复位类型	机械弹簧
阀功能	3/2 常闭, 单稳态
工作压力	0 ... 16 bar
先导压力	3 ... 16 bar
C 值	16.2 l/sbar
b 值	0.47
标准额定流量	4,100 l/min
工作介质	压缩空气符合ISO8573-1:2010 [7:4:4] 惰性气体
关于工作和先导介质的说明	可以使用经过润滑的压缩空气 (一旦使用后要求一直使用经过润滑的压缩空气)
耐腐蚀等级 CRC	2 - 中等腐蚀影响
材料备注	符合 RoHS
PWIS 符合性	VDMA24364-B1/B2-L
介质温度	-10 ... 60 °C
环境温度	-10 ... 60 °C
安装类型	线路安装 带附件
装配位置	任意
流动方向	不可逆
产品重量	500 g
气动连接, 气口 1	G3/4
气动连接, 气口 2	G3/4
气动连接, 气口 3	G1/4
先导气口 12	G1/8
输出口的空气纯净度	压缩空气符合ISO8573-1:2010 [7:4:4] 惰性气体
材料信息, 密封	NBR
材料信息, 壳体	压铸铝