

# 单向节流阀 GR-QS-3/8

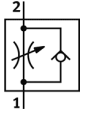
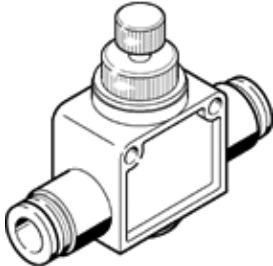
产品代号: 192755

FESTO

单向流量可调

该产品只可从Festo USA订购

将停产的产品，供货至 2011.



## 技术参数

特性	值
阀功能	单向节流功能
气动连接, 气口 1	QS-3/8
气动连接, 气口 2	QS-3/8
调节元件	凸缘螺丝
安装类型	可选 带通孔 线路安装
节流方向上的标准额定流量	438 l/min
单向节流方向上的标准额定流量	272 l/min
工作压力	1 ... 9 bar
环境温度	0 ... 60 °C
外壳的材料信息	PBT-加强
工作介质	压缩空气, 经过滤, 未润滑 过滤、已润滑的压缩空气
装配位置	任何
介质温度	0 ... 60 °C
产品重量	68.5 g
释放环的材料数据	POM
调节螺钉的材料数据	黄铜 镀镍