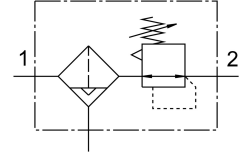


# 过滤减压阀 LFR-1/8-D-7-O-MINI-A

订货号: 192600

FESTO



## 数据表

特性	值
规格	Mini
系列	D
控制锁	可锁定旋转手柄
安装位置	垂直 $\pm 5^\circ$
过滤等级	40 $\mu\text{m}$
冷凝水排放装置	全自动
结构特点	无压力表的过滤减压阀
最大冷凝容积	22 $\text{cm}^3$
保护罩	金属保护罩
压力表 (模拟) 或压力显示器 (数字)	为 G1/8 准备
工作压力	2 bar...12 bar
压力调节范围	0.5 bar...7 bar
最大压力迟滞	0.2 bar
标准标称流量	900 l/min
工作介质	压缩空气, 符合 ISO 8573-1:2010 [7:9:-] 惰性气体
工作和先导介质说明	可用润滑介质工作 (之后须一直润滑介质工作)
耐腐蚀等级 CRC	2 - 中等耐腐蚀能力
油漆湿润缺陷物质 (PWIS) 符合性	VDMA24364-B1/B2-L
储存温度	-10 $^\circ\text{C}$ ...60 $^\circ\text{C}$
出口空气纯净度等级	压缩空气, 符合 ISO 8573-1:2010 [7:8:4] 惰性气体
介质温度	5 $^\circ\text{C}$ ...60 $^\circ\text{C}$
环境温度	5 $^\circ\text{C}$ ...60 $^\circ\text{C}$
产品重量	460 g
安装方式	要么: 管式安装 带附件
气接口, 气口 1	G1/8
气接口, 气口 2	G1/8
材料说明	RoHS 合规
外壳材料	压铸锌

特性	值
碗罩材料	PC