

气源处理单元

FRC-1/2-D-5M-O-DI-MAXI

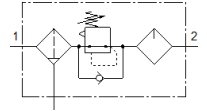
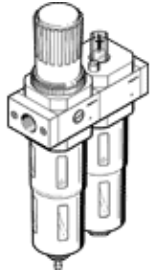
产品代号: 192407
传统型 - 不用于新项目

FESTO

三联件, 过滤精度 5 μm, 带金属保护罩。
带手动排水阀, 不带压力表, 调压阀为直动式。

通过在搜索字段中输入型号代码的前四个字符,
可以找到最新的替代产品

将停止供货的产品,
供货至2022。请访问门户网站的支持端口以查找替代产品。



技术参数

| 特性 | 值 |
|------------|------------------------------|
| 尺寸 | Maxi |
| 系列 | D |
| 驱动器锁 | 旋转手柄, 带锁定 |
| 装配位置 | 垂直 +/- 5° |
| 冷凝水排放 | 手动旋转 |
| 设计结构 | 精密减压阀, 不带压力表 比例式标准油雾器 |
| 冷凝物最大容积 | 43 cm ³ |
| 过滤等级 | 5 μm |
| 杯罩保护 | 金属保护罩 |
| 压力表 | 准备用于 G1/4 |
| 工作压力 | 1 ... 16 bar |
| 压力控制范围 | 0.5 ... 12 bar |
| 最大压力迟滞 | 0.4 bar |
| 标准额定流量 | 3,000 l/min |
| 海事分类 | 看证书 |
| 工作介质 | 压缩空气符合ISO8573-1:2010 [-:-:-] |
| 介质温度 | -10 ... 60 °C |
| 环境温度 | -10 ... 60 °C |
| 产品重量 | 2,600 g |
| 安装类型 | 线路安装 |
| 气动连接, 气口 1 | G1/2 |
| 气动连接, 气口 2 | G1/2 |
| 材料信息, 壳体 | 牙铸锌 |
| 材料信息, 碗 | PC |